

# RAPORT KOŃCOWY Z EWALUACJI WEWNĘTRZNEJ



**przeprowadzonej  
w Zespole Szkół  
Elektrycznych nr 1  
w Krakowie  
w roku szk. 2013/2014**

# SKŁAD KOMISJI

**Przewodnicząca- Bożena Szurlej-Duda,**

**Członkowie:**

**Bronisław Dadej,**

**Jolanta Lorys,**

**Artur Łabudzki,**

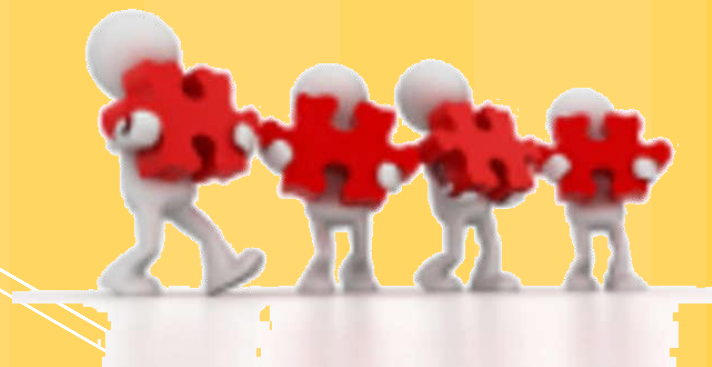
**Katarzyna Obara,**

**Anna Różyc,**

**Wacław Załucki.**

**Nadzór nad pracami Zespołu objęła**

**Pani Dyrektor Iwona Łopatka.**



# ZAWARTOŚĆ RAPORTU

- **Przedmiot ewaluacji**
- **Cele ewaluacji**
- **Pytania kluczowe**
- **Kryteria ewaluacji**
- **Przebieg ewaluacji**
- **Wyniki ewaluacji**
- **Wnioski z ewaluacji**
- **Rekomendacje Zespołu ds. Ewaluacji**



# PRZEDMIOT EWALUACJI

## Wymaganie 9:

Rodzice są partnerami szkoły lub placówki.

Monitorowanie wdrażania rekomendacji

z ewaluacji wewnętrznej w roku szkolnym  
2012/2013:

Funkcjonowanie szkoły lub placówki

w środowisku lokalnym.

Analizuje się wyniki egzaminu

maturalnego i egzaminu

potwierdzającego kwalifikacje zawodowe.

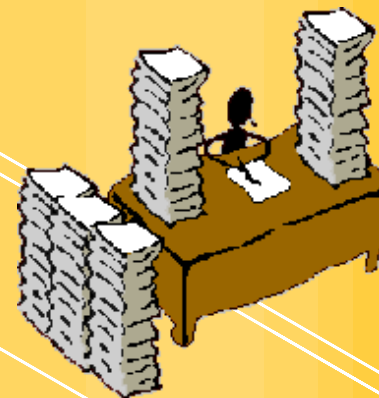
# PRZEBIEG EWALUACJI

- **Przygotowanie narzędzi badawczych.**
- **Analiza ankiet przeprowadzonych wśród rodziców klas drugich.**
- **Analiza wyników ankiety przeprowadzonej wśród przedstawicieli Rady Rodziców.**
- **Analiza dokumentów.**



# PRZEBIEG EWALUACJI

- Analiza stopnia wdrożenia rekomendacji wynikających ze współpracy ze środowiskiem lokalnym.
- Analiza stopnia wdrożenia rekomendacji przez zespoły przedmiotowe dotyczące analizy egzaminów zewnętrznych.



# WYBRANE WNIOSKI Z EWALUACJI – WSPÓŁPRACA Z RODZICAMI

- **Przedstawiciele Rady Rodziców biorą udział w opiniowaniu różnych dokumentów: *Programu Wychowawczego* i *Programu Profilaktyki* oraz dokumentów finansowych.**
- **Pozyskane opinie szkoła wykorzystuje głównie do planowania swej pracy wychowawczej.**
- **Zebrania z wychowawcą okazały najbardziej popularną formą kontaktu rodziców ze szkołą.**

# WYBRANE WNIOSKI Z EWALUACJI – WSPÓŁPRACA Z RODZICAMI

**Co jest naszym problemem  
wymagającym rozwiązania?**

- **Rodzice nie przedstawili propozycji zmian dotyczących form i zakresu współpracy ze szkołą oraz sposobów pozyskiwania opinii.**
- **Rodzice nie wskazali również działań zmierzających do zwiększenia ich zaangażowania. Nie udzielili odpowiedzi na zamieszczone w ankiecie pytania otwarte.**
- **Nikt z ankietowanych nie wskazał innej formy współpracy niż ta, która była zaproponowana w ankiecie. Nikt nie zaproponował inicjatyw na rzecz rozwoju dzieci.**



# WYBRANE WNIOSKI Z EWALUACJI – WSPÓŁPRACA Z RODZICAMI

- Według przedstawicieli Rady Rodziców zastrzeżeń nie budzą: organizacja szatni szkolnej, sposób zwalniania uczniów, bezpieczeństwo, obuwie zastępcze.
- Przedstawiciele Rady Rodziców wyrazili gotowość do wspierania szkoły w różnych obszarach jej działalności. Zadeklarowali wsparcie finansowe poprzez wpłaty na Radę Rodziców, pomoc w organizacji imprez szkolnych oraz pomoc w utrzymaniu estetyki szkoły.

# WYBRANE WNIOSKI Z EWALUACJI – WSPÓŁPRACA Z RODZICAMI MOCNE STRONY

- Rodzice mają możliwość dzielenia się opiniami na temat pracy szkoły oraz procesu nauczania.
- Aktywna współpraca Rady Rodziców z Dyrekcją.
- Szkoła wychodzi naprzeciw inicjatywom rodziców podejmowanym na rzecz rozwoju uczniów i szkoły.
- Dobry poziom realizacji inicjatyw rodziców.
- Różne formy kontaktów z rodzicami.
- Zebrania z rodzicami oraz dziennik Librus spełniają oczekiwania rodziców.

# WYBRANE WNIOSKI Z EWALUACJI – WSPÓŁPRACA Z RODZICAMI

## SŁABE STRONY

- **Zaangażowanie rodziców w życie szkoły (np. praca społeczna, remonty, wyposażenie szkoły).**
- **Współpraca z rodzicami w obszarach profilaktyka i pedagogizacja.**
- **Słaby przepływ informacji między szkołą a rodzicami, dostępność informacji.**
- **Pozyskiwanie opinii w formie pytań ankietowych otwartych.**
- **Przeciwdziałanie nałogom.**



# WYBRANE WNIOSKI Z EWALUACJI – WSPÓŁPRACA Z RODZICAMI

**Co jest naszym problemem  
wymagającym rozwiązania?**

- **Przedstawiciele Rady Rodziców wskazali przeciwdziałanie nałogom jako obszar, w którym należałoby przeprowadzić zmiany. Sami jednak nie proponują żadnych działań.**

**Ocena wdrożenia rekomendacji w obszarze:**  
*Funkcjonowanie szkoły lub placówki w środowisku  
lokalnym*  
**sformułowanych w raporcie 2012/2013:**

- **Szkoła utrzymuje dobry poziom współpracy ze środowiskiem lokalnym, kontynuuje współpracę z różnorodnymi instytucjami.**
- **Rozszerzono zakres współpracy z instytucjami działającymi na rzecz dziecka i rodziny o MOPS (procedura niebieskiej karty), co ma zapewnić pomoc i wsparcie dla ucznia.**
- **Szkoła prowadzi imprezy i działania charytatywne, motywuje i angażuje uczniów do uczestnictwa w akcjach proponowanych przez szkolny Wolontariat.**

## **Uwzględniono propozycje młodzieży dotyczące poszerzenia oferty szkolnej. Uczniowie wzięli udział w:**

- **koncertach organizowanych przez Filharmonię Krakowską;**
- **zawodach sportowych KWS (Krakowski Wielobój Siłowy);**
- **międzyszkolnym konkursie języka angielskiego;**
- **warsztatach dziennikarskich;**
- **spotkaniu z misjonarzami;**
- **szkoleniu z pierwszej pomocy przedmedycznej i postępowaniu w czasie wypadku komunikacyjnego zorganizowanym przez Urząd Miasta Krakowa i firmę Falck.**

**Rozszerzono ofertę dla uczniów zdolnych oraz chcących  
pozyskać potrzebne im na rynku pracy certyfikaty i  
uprawnienia o:**

- **projekt Leonardo,**
- **projekt organizowany przez Ministerstwo Spraw Zagranicznych *Polska dla Wszystkich*,**
- **projekt *Między Krakowem a Jerozolimą*;**
- **kurs na uprawnienia elektryczne do 1 kV;**
- **szkolenie dla klas informatycznych z systemów zabezpieczeń Satel;**

# Szkoła prowadzi orientację zawodową, organizując :

- **spotkania z reprezentantami różnych zawodów,**
- **spotkania z przedstawicielami krakowskich uczelni technicznych (Politechnika Krakowska, AGH),**
- **warsztaty i spotkania w zakładach pracy (Elektrociepłownia Skawina).**





**Ocena wdrożenia rekomendacji w obszarze:**  
*Analizuje się wyniki egzaminu maturalnego i egzaminu potwierdzającego kwalifikacje zawodowe sformułowanych w raporcie 2012/13:*

- **Wyniki analiz są prezentowane w postaci znormalizowanej (skala staninowa).**
- **Analiza dokumentacji wykazała większą spójność pomiędzy poszczególnymi Zespołami w sposobie analizowania wyników egzaminów zewnętrznych z przedmiotów obowiązkowych.**
- **Nie zawsze analiza wyników egzaminów zewnętrznych zawiera wnioski i odniesienie do wyników z poprzednich lat.**

# REKOMENDACJE ZESPOŁU DS.EWALUACJI



# **REKOMENDACJE ZESPOŁU ds. EWALUACJI**

## **DLA RODZICÓW:**

- **Utrzymać dobry poziom współpracy rodziców ze szkołą. Wspierać oraz wzmacniać współpracę.**
- **Zachęcać rodziców do uczestnictwa w imprezach szkolnych.**
- **Mobilizować rodziców (w miarę potrzeb) do spotkań z różnymi specjalistami mogącymi służyć im pomocą w rozwiązywaniu różnorodnych problemów wychowawczych.**
- **Zachęcać rodziców do wyrażania opinii w formie odpowiedzi na pytania ankietowe otwarte.**

# REKOMENDACJE ZESPOŁU DS.EWALUACJI

## **DLA NAUCZYCIELI I WYCHOWAWCÓW:**

- **Aktywizować rodziców do współpracy w zakresie: organizacji uroczystości szkolnych, udziału w akcjach wolontariatu, wykonywania prac społecznych na rzecz szkoły, rzetelnego wypełniania ankiet ewaluacyjnych.**
- **Zwiększyć przepływ komunikacji między rodzicami a szkołą np. poprzez wykorzystanie dziennika Librus.**
- **Przeanalizować punkty Statutu Szkoły dotyczące przeciwdziałania uzależnieniom. Zwiększyć świadomość uczniów dotyczącą uzależnień.**

- Na stronie internetowej ZSE w dziale *Piszą o nas* umieszczać informacje publikowane na łamach gazetki szkolnej oraz gazet lokalnych na temat naszej szkoły;
- Informacje na temat życia szkoły, wydarzeń, osiągnięć i sukcesów, zarówno indywidualnych, jak i ogólnoszkolnych, zebrać oraz prezentować podczas zebrań z rodzicami;
- W dalszym ciągu kłaść duży nacisk na promocję szkoły w różnych obszarach:
  - Podobnie jak w roku ubiegłym zabiegać o publikacje na temat szkoły w prasie lokalnej.
  - Komisja ds. Marketingu powinna utrzymywać zintensyfikowane w ubiegłych latach działania jeśli chodzi o Targi Edukacyjne i promocję szkoły bezpośrednio w gimnazjach.

# REKOMENDACJE ZESPOŁU DS.EWALUACJI

## **DLA DYREKCJI:**

- **Zmodyfikować formy współpracy rodziców ze szkołą w celu ich większego zaangażowania.**
- **Opracować uzgodnioną z rodzicami ofertę wykładów, prelekcji lub spotkań ze specjalistami.**
- **Kontynuować organizowanie warsztatów na temat uzależnień.**

**Rekomendacje dla  
poszczególnych zespołów  
oraz wyniki, wnioski i uwagi  
znajdują się w raporcie  
dostępnym w pokoju  
nauczycielskim**

